

(D) Universal-Abtönkonzentrat (USA) (GB) Multi-purpose tinting paste
 (DK) Universal-tonekoncentratör (F) (B) Concentré de coloration universel

(NL) (B) Universeel mengkleur-concentraat (E) Tinte universal concentrado
 (I) Pasta colorante universale (PL) Uniwersalny koncentrat barwiący

1 Schwarz **2** Umbra **3** Oxyd-Rehbraun **4** Oxyd-Rot

10%				
4%				
2%				
1%				
*) 0,2%				
	LW-Type	LW-Type	LW Oxyd-Type	LW Oxyd-Type

5 Oxyd-Ocker **6** Maisgelb **7** Pirogelb **8** Grün

10%				
4%				
2%				
1%				
*) 0,2%				
	LW Oxyd-Type	L-Type	L-Type	LW-Type

9 Blau **10** Rot **11** Violett **12** Tannengrün

10%				
4%				
2%				
1%				
*) 0,2%				
	LW-Type	L-Type	LW-Type	LW-Type

13 Grasgrün **14** Oxyd-Grün **15** Olivgrün **16** Lindgrün

10%				
4%				
2%				
1%				
*) 0,2%				
	LW-Type	LW Oxyd-Type	LW-Type	LW-Type

MIXOL®

- D Universal-Abtönkonzentrat USA GB Multi-purpose tinting paste
 DK Universal-tonekonzentrater F B Concentré de coloration universel

17
Senf

18
Orange

19
Oxyd-Kamel

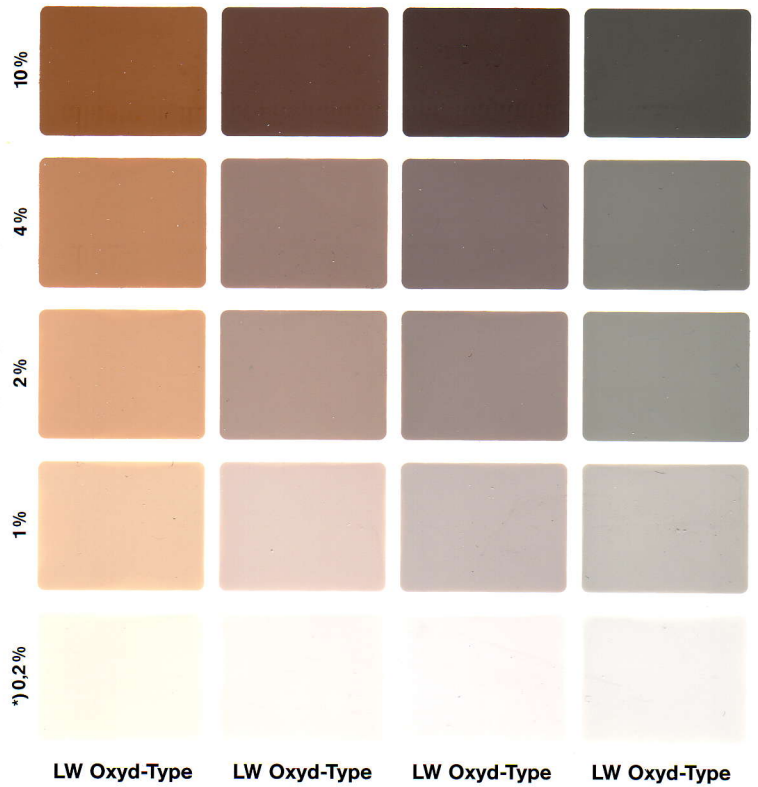
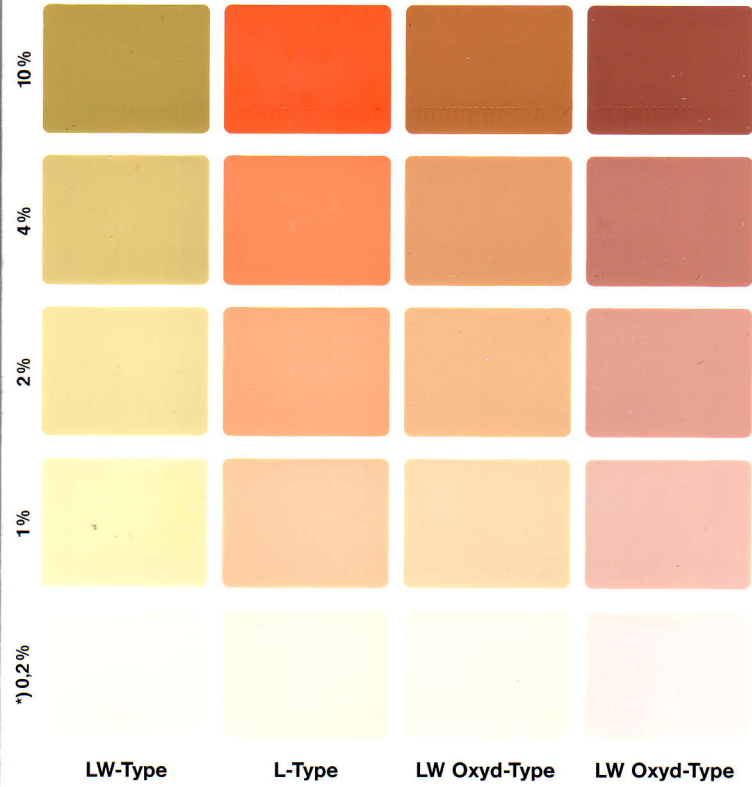
20
Oxyd-Kastanie

21
Oxyd-Terrabraun

22
Oxyd-Tabak

23
Oxyd-Dunkelbraun

24
Oxyd-Steingrau



25
Weiß

26
Echt-Gelb

27
Echt-Rot

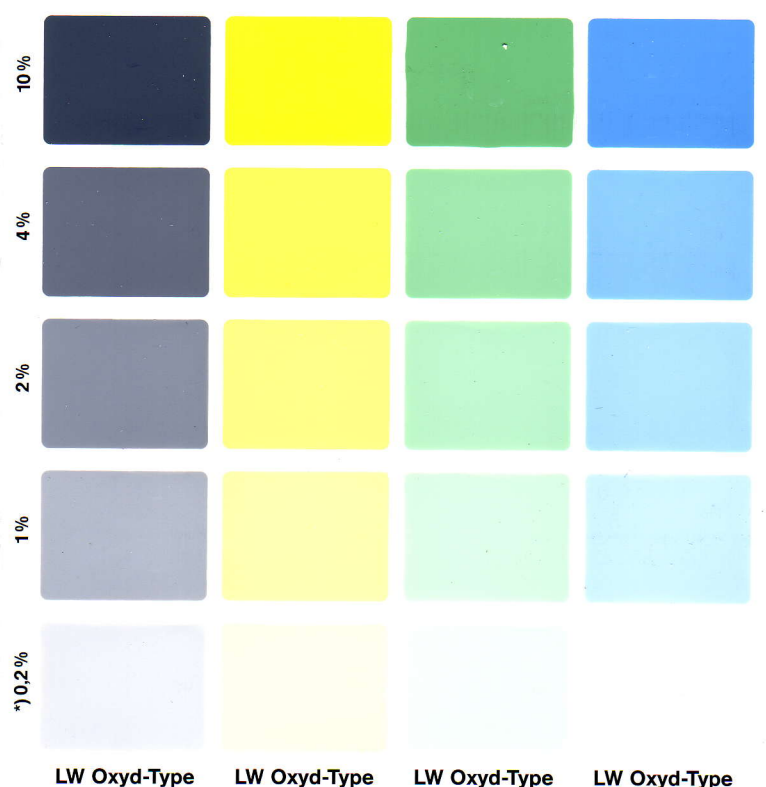
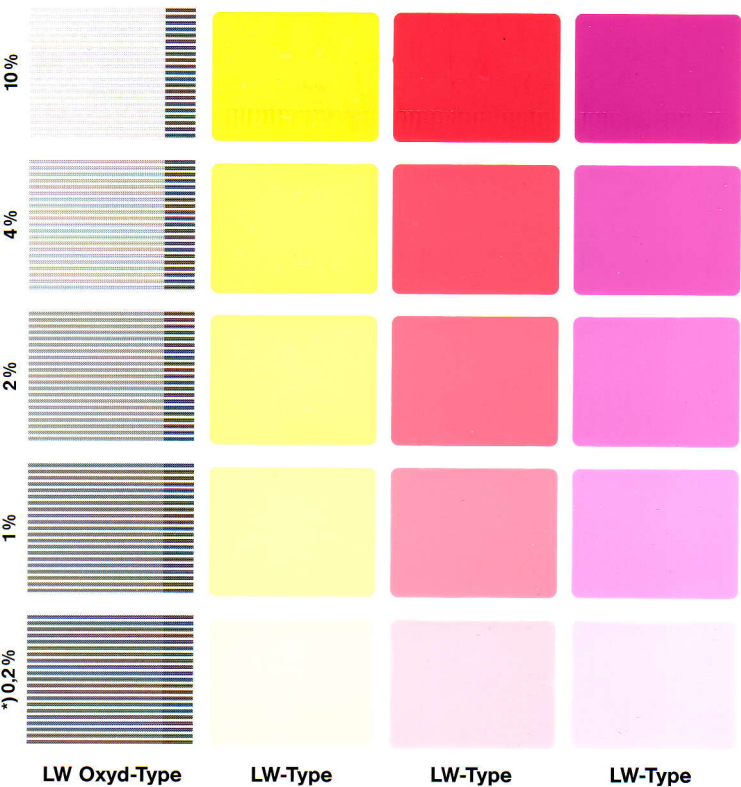
28
Echt-Pink

29
Oxyd-Brillant-Schwarz

30
Oxyd-Brillant-Gelb

31
Oxyd-Brillant-Grün

32
Oxyd-Brillant-Blau



MIXOL®

Allgemeine technische Hinweise über MIXOL®

D

MIXOL® Universal-Abtönkonzentrate enthalten keine Bindemittel, deshalb nicht pur verwendbar! Vor Gebrauch MIXOL® kräftig aufschütteln und nach der Entnahme die Flasche verschlossen aufbewahren. Dadurch bildet MIXOL® weder Haut noch Klumpen, das Material trocknet nicht ein und bleibt jahrelang verwendungsfähig. Zudem ist MIXOL® weitgehend **frost- und hitzebeständig**. Nach Lagerung unter Frost sind die Konzentrate bei Raumtemperatur zu lagern und nach Aufschütteln dann wieder voll einsatzfähig.

Die maximale MIXOL®-Zugabemenge ist je nach Art des Anstrichmittels unterschiedlich, sollte aber grundsätzlich 10% nicht übersteigen. Beachten Sie dabei folgende Zugabehöchstmengen für: **Dispersionen ca. 10%; Lacke ca. 5-8%; Acryl-Lacke ca. 6%; farblose Anstriche, Lasuren, Beizen, Holzwache ca. 3-5%; Silicat- und Siliconharzfarben und -beschichtungen 3%. In aromatenarmen oder aromatenfreien Lacken, in Siliconharzbeschichtungen sowie in Silicatfarben und anderen, mineralisch abbindenden Materialien, nur die MIXOL®-LW-Oxyd-Typen verwenden!**

Nicht oder nur bedingt einsetzbar in Lösemittelhaltigen Dispersionen und Fassadenfarben auf Pliolit- oder Polymerisatharzbasis, elastischen Anstrichmitteln, Polyestern, Polyurethan 1- und 2-Komponenten-Lacken, Einbrennlacken, Silicat- und Siliconharz-Anstrichen und -Beschichtungen. Speziell im Lackbereich ist MIXOL® Universal-Abtönkonzentrat von Hand evtl. schwer einzurühren. MIXOL® sollte deshalb **grundsätzlich mit einem Rührgerät** (z. B. Bohrmaschine mit Flügelrührer) kräftig eingerührt werden! In jedem Fall einen Verträglichkeits-Test mit einer „Aufreibe-Probe“ machen! Dazu die getönte Farbe aufstreichen und sofort mit dem Finger kräftig reiben. Wird dabei der Farbton dunkler, ist das Konzentrat nicht richtig eingerührt oder es besteht eine Unverträglichkeit mit MIXOL®! Nochmals kräftig rühren und Test wiederholen! **Erst tönen dann verdünnen!**

Die Farbtöne 6, 7, 10 und 18 sind **nicht für Außenanwendung** geeignet. Als Alternative zu diesen Innen-Typen grundsätzlich im Außenbereich **Nr. 26 Echt-Gelb, Nr. 27 Echt Rot und Nr. 30 Oxyd-Brillant-Gelb** verwenden! Außerdem bieten wir für Holzanstrichmittel, Transparentlacke usw. ein „Weiß-Konzentrat“ (Nr. 25) an.

Beachten Sie bitte grundsätzlich die Angaben auf den Etiketten und in der MIXOL®-Farbtonkarte sowie die Typenbezeichnungen:

LW-Type = licht- und wetterecht für innen und außen!

L-Type = nur für Innenanstriche geeignet!

Kunz

Farbengroßhandel

DK

Am Stillflecken 7 · 86609 Donauwörth
Tel. (09 06) 7 05 92-0 · Fax 7 05 92-25

Am Stillflecken 7 · 86609 Donauwörth
Tel. (09 06) 7 05 92-0 · Fax 7 05 92-25
... kan derfor ikke anvendes rent!
... lukkes fast til. Gör man det, vil
MIXOL® i stor udstrækning frost-
... ven toes op ved stuetemperatur,
... slags maling, det drejer sig om,
MIXOL® garanterer dog selv ved en

lille tilsætningsmængde de bedste resultater! Overhold i den forbindelse oplysningerne på etiketten eller på farvekortene samt de følgende højeste tilsætningsmængder for:
Dispersion ca. 10%; lak ca. 5-8%; acryllak ca. 6%; farvelos maling, lasur, bejdse, trævoks ca. 3-5%; silicat- eller silikoneharpiksfarver ca. 3%. I lakker med få eller ingen aromatiske forbindelser samt i silicat- eller silikoneharpikslakker må man kun benytte MIXOL®-oxyd-nuancer!
Kan ikke hhv. kun betinget benyttes i opløsningsmiddelholdige dispersioner på pliolit- eller polyme-

MIXOL®



- D** Universal-Abtönkonzentrat
- DK** Universal-tonekoncentrat
- USA** Multi-purpose tinting paste
- F** Concentré de coloration universel
- B** Universeel mengkleur-concentraat
- NL** Pasta colorante universale
- I** Tinte universal concentrato
- PL** Pigment-universal koncentrat barwiący
- RO** Universel koncentrat barvaci
- RUS** Универсальный концентрат для тонирования
- CZ** Univerzální tonovací koncentrát
- TR** Univerzálni tonovací boya renk pastasi
- GR** ΧΡΩΣΤΙΚΗ ΧΡΩΜΑΤΟΣ ΓΕΝΙΚΗΣ ΧΡΗΣΗΣ
- H** Egyetemes festékszínező koncentrátum
- P** Tinta universal concentrada
- YU** Univerzalni koncentrat za nijansiranje boja

